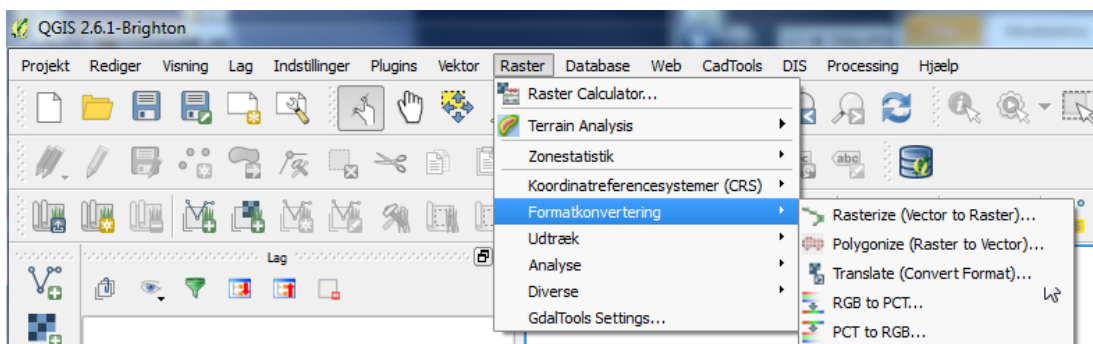


Ultra kort vejledning, konvertering tif → asc

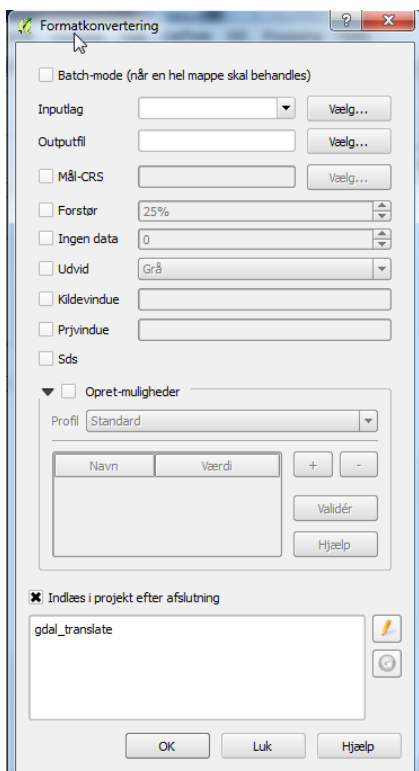
Download en 10km zip-fil fra kortforsyningen. Zip-filerne består af 1km tif-filer. Pak alle tif-filerne ud til den samme mappe.

Download og installér QGIS. Dette gøres nemmest med OSGeo4W, som kan installeres fra <http://trac.osgeo.org/osgeo4w/> (vælg en standard-installation).

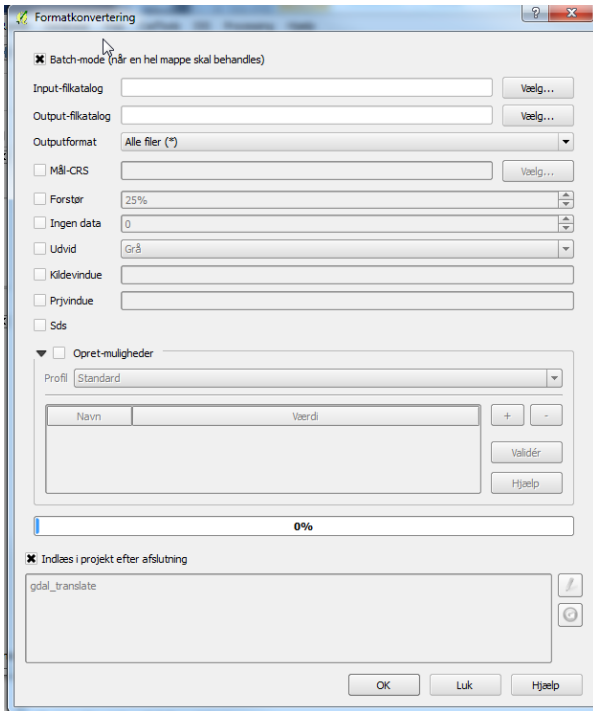
Start QGIS og vælg Raster->Formatkonvertering->Translate (Convert Format)...



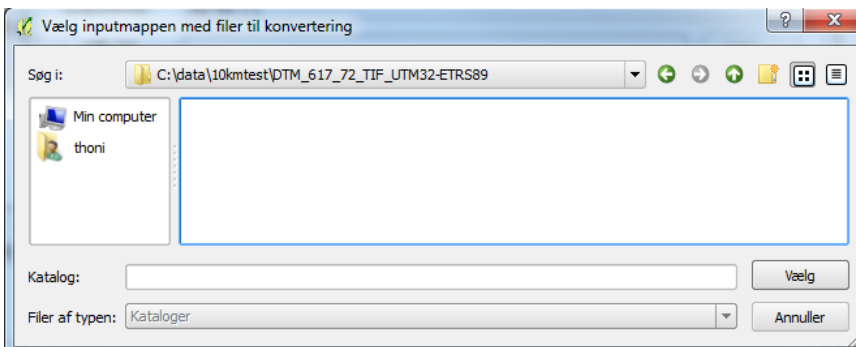
Følgende dialog-boks fremkommer...



Start med at klikke i "batch-mode" hvorved hele dialog-boksen ændrer sig:

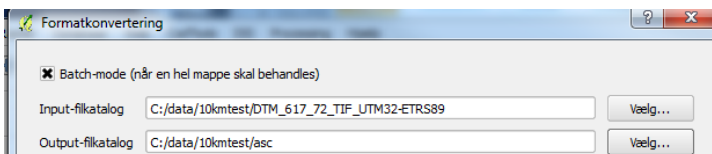


Vælg herefter mappen med tif-filerne (navigér ind i mappen og tryk på "ok").



I ovenstående dialogboks, er der navigeret hen til, hvor filerne ligger (men de kan ikke ses i dialogen). Tryk på "vælg", hvorved "Input-filkatalog" er opdateret.

Ligeledes vælges et output-filkatalog (opret evt. en ny tom mappe).



Fjern fluebenen i "indlæs i projekt efter afslutning" og tryk herefter op "ok", og konverteringen går i gang.