

Vejledning i brug af WFS fra Kortforsyningen i QGIS

Denne vejledning er udarbejdet med henblik på anvendelse af WFS data fra GST i QGIS

-----0-----

Start med at lave en forespørgsels URL på Kortforsyningens hjemmeside som findes ved at skrive www.kortforsyningen.dk i browserens adresse søgefelt.

På forsiden vælges menupunktet: **Webtjenester** og klik derefter på **Webtjeneste liste**

The screenshot shows the website interface for Kortforsyningen. At the top left is the logo for Miljøministeriet Kort & Matrikelstyrelsen. To the right is the text 'KORTFOR:'. Below this is a green navigation bar with links: Forside, Webtjenester, Download, Dokumentation, Nyheder, Drift, and Min Side. The 'Webtjenester' link is highlighted with a blue box and a blue arrow points to it. Below the navigation bar is a sidebar menu with items: Webtjenester, Webtjeneste liste, Eksempel liste, Udvikling & Værktøjer, GIS vejledninger, Vil du vide mere?, and FAQ. The main content area shows the breadcrumb 'Hjem - Webtjenester - Webtjeneste liste' and the heading 'Alle Kortforsyningens webtjenester'. Below this is a paragraph: 'Nedenfor ses en total liste over alle de webtjenester som Kortforsyningen udbyder. 'KLIK' på en webtjeneste og du får forskellige oplysninger om webtjenesten'. Below the paragraph is a list of checkboxes for service types: GEO, WCS, WFS, WMS (checked), and WMTS.

Klik på den tjenestetype der ønskes listet. Default er det WMS. Skift derfor til WFS.

Alle Kortforsyningens webtjenester

Nedenfor ses en total liste over alle de webtjenester som Kortforsyningen udbyder.

'KLIK' på en webtjeneste og du får forskellige oplysninger om webtjenesten, bl.a. laginddelin

- GEO
- WCS
- WFS
- WMS
- WMTS

Service Type: WFS

- ▶ WFS: [dagi_gml2](#) (DAGI - Danmarks Administrative Geografiske Inddeling)
- ▶ WFS: [digdag_gml2](#) (WFS, digdag_gml2)
- ▶ WFS: [mat_gml2](#) (Matrikelkortet)
- ▶ WFS: [mat_gmlsfp](#) (mat_gmlsfp på ny platform)
- ▶ WFS: [mat_temaflader_gml2](#) (Matrikelkortet)

Klik på den ønskede WFS tjeneste

I dette eksempel bruges WFS:mat_gml2 (matrikelkort)

▼ WFS: mat_gml2 (Matrikelkortet)

Beskrivelse
Matrikelkortet (WFS 1.0.0 GML 2.1.2)

Lag
Ejerlav
Herred
Kommune
Opmaalingdistrikt
Sogn
Centroide
FikspunktDVR90
FikspunktS34
FikspunktUTM
Graensesten
Jordstykke
Jstnotfredskov
Jstnotjordforening
Jstnotjordrente
Jstnotklitfredning
Jstnotmajoratskov
Jstnotstormfald
Jstnotstrandbeskyttelse
MatrikelSkel
OptagetVej
SamletFastEjendom
SkelPunkt
Fredskov
Klitfredning
Strandbeskyttelse
Temalinie

Spatial Reference
urn:ogc:def:crs:EPSG::25832

Online Resource
http://kortforsyningen.kms.dk/mat_gml2?

Service-metadata som XML
http://kortforsyningen.kms.dk/service?request=GetCapabilities&version=1.0.0&ticket=0315c46&servicename=mat_gml2&service=WFS

Lav URL til GIS
[Klik her](#)

Under hver tjeneste er der lavet en beskrivelse af data - hvilke lag tjenesten tilbyder- hvilket koordinatsystem, EPSG osv.

Her er det også muligt at lave sin forespørgsels URL

Klik på linket under lav URL til GIS

Spatial Reference
urn:ogc:def:crs:EPSG::25832

Online Resource
http://kortforsyningen.kms.dk/mat_gml2?

Service-metadata som XML
http://kortforsyningen.kms.dk/service?request=GetCapabilities&version=1.0.0&ticket=0315c46&servicename=mat_gml2&service=WFS

Lav URL til GIS
[Klik her](#)

Sådan gør du:

1. **Service Type:** eksempelvis WMS eller WFS
2. **Service Name:** eksempelvis topo_skaermkort
3. **Vælg GIS program**
4. **Vælg login-metode**
5. Vælg "Lav URL"
6. Kopier den returnede URL ind i dit GIS program.

Service Type:

Service Name:

Vælg GIS program:

- ArcMap
- AutoCad Map
- Gaia
- Geomedia
- MapInfo
- QGIS
- U-Dig

Vælg login metode:

- 24 timers login - Brug boksen i højre side.
- Anvend brugernavn/password.

Username:

Password:

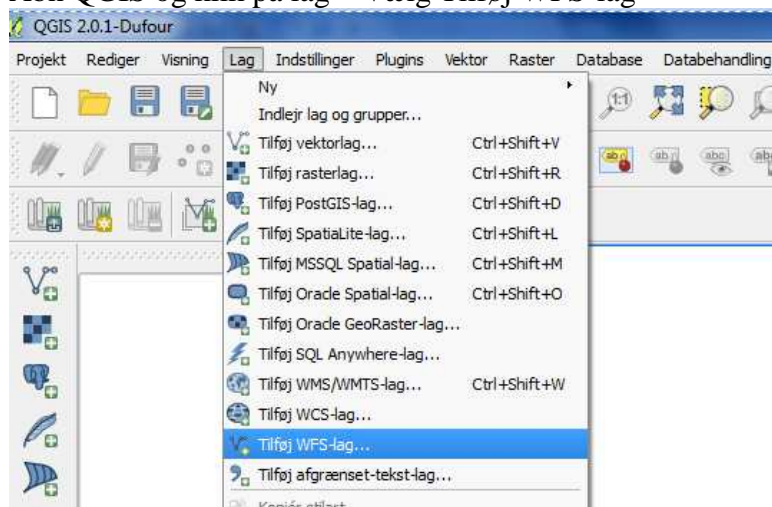
De fleste parametre overføres direkte fra tjenestevalget i forrige skærmbillede. Dog skal du tage stilling til den måde du vil identificere dig på overfor Kortforsyningen. Når dette er gjort trykkes på "lav værtsstreng" = Forespørgsels URL. Der bliver nu lavet en forespørgsels URL, som skal kopieres ind i QGIS.

» LAV URL

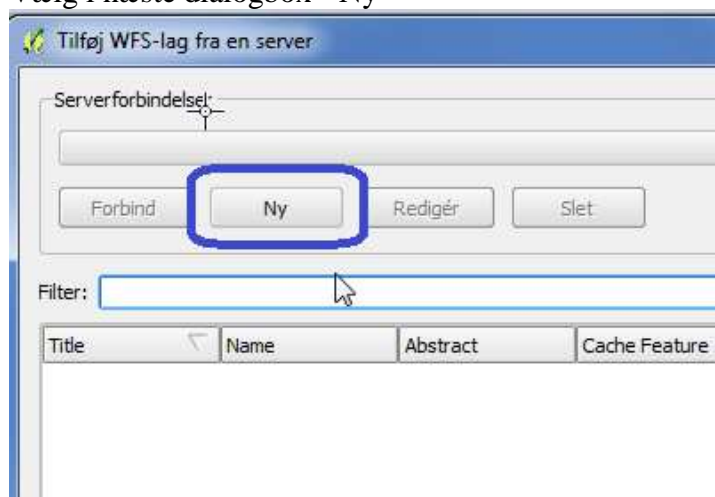
```
http://kortforsyningen.kms.dk/service?  
servicename=mat_gml2&client=QGIS&request=GetCapabilities&service=W  
FS&version=1.0.0&login=xx&password=yy
```

Placer musen i tekstboksen med forespørgsels URL'en og klik en gang med venstre museknap. Tryk derefter Ctrl A så teksten markeres. Tryk derefter Ctrl C. Nu ligger forespørgsels URL'en i Windows hukommelsen.

Åbn QGIS og klik på lag – Vælg Tilføj WFS-lag



Vælg i næste dialogbox - Ny



Nu fremkommer der en dialogbox, hvor der er mulighed for at sætte den forespørgsels URL ind som du lavede på Kortforsyningens hjemmeside.



Ud for URL sættes forespørgsels URL én ind (Sort markering)

Opret en ny WFS forbindelse

Forbindelsesdetaljer

Navn: Matrikelkort

URL: ilities&service=WFS&version=1.0.0&login=xx&password=yy

Hvis tjenesten kræver basal godkendelse, angiv et brugernavn og valgfrit et kodeord.

Brugernavn: xx

Kodeord: ••

OK Annuller Hjælp

Ud for Navn skrives et navn på tjenesten (Rød markering)

Indsæt Brugernavn og Kodeord selvom det står i URL (Blå markering)

Klik herefter OK'

Nu er du tilbage på forrige dialogbox, hvor det valgte navn skal vælges under "Serverforbindelser", hvorefter der trykkes på Forbind.

Tilføj WFS-lag fra en server

Serverforbindelser

Matrikelkort

Forbind Ny Redigér Slet Indlæs Gem

Filter:

Title	Name	Abstract	Cache Feature	Filter
-------	------	----------	---------------	--------

Brug titel som lagnavn

Koordinatsystem

Ændre ...

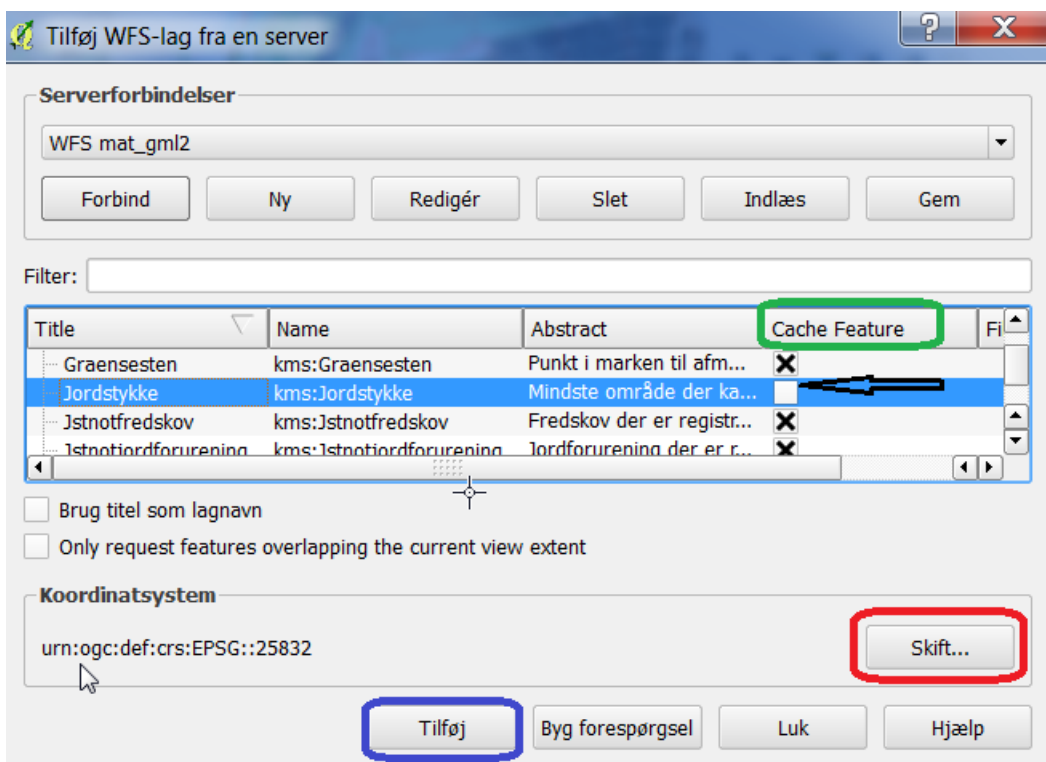
Tilføj Byg forespørgsel Luk Hjælp

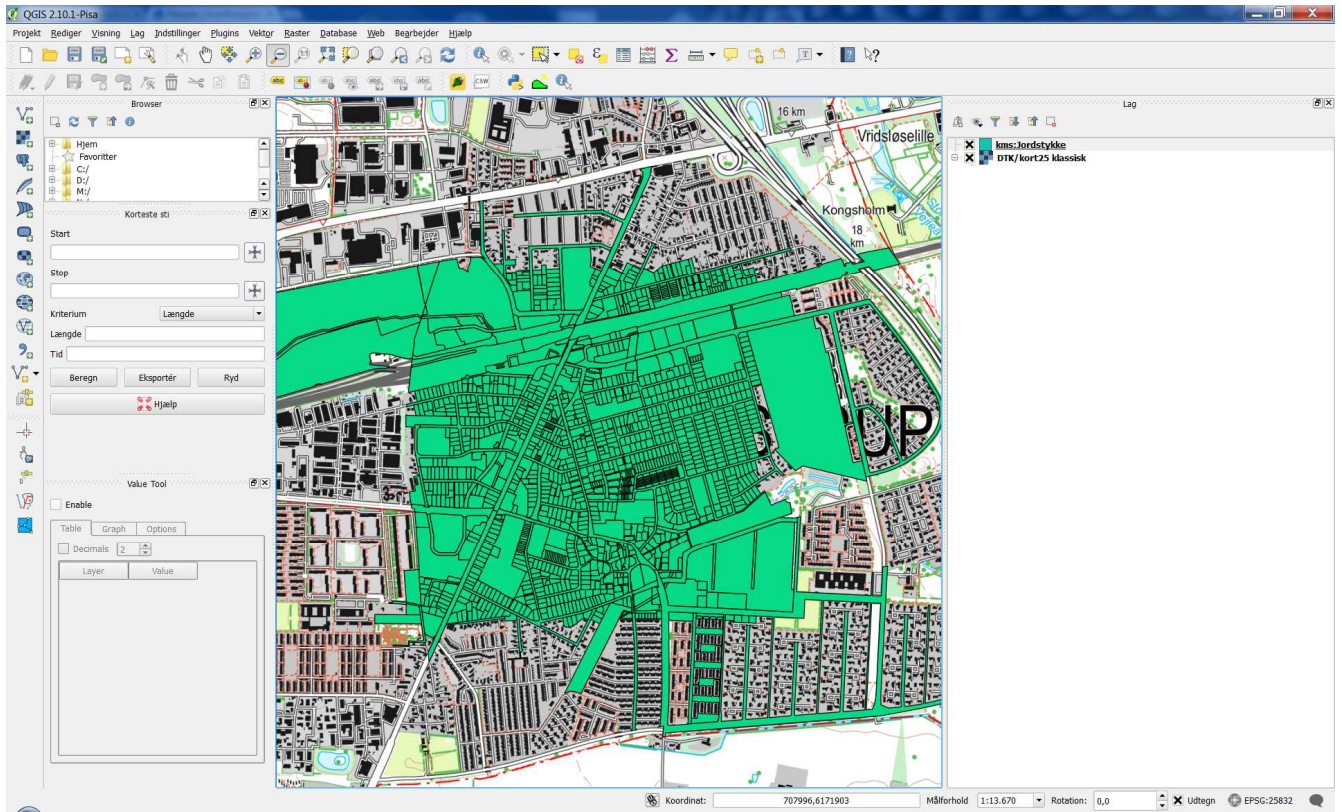
Nu fremkommer tjenesten og lag på tjenesten i dialogboxen
Klik på det ønskede lag f.eks ”Jordstykke”.

Sæt det ønskede koordinatsystem (Rød markering) (WFS fra Kortforsyningen kan kun hentes i UTM32 Etrs89 – EPSG:25832) så derfor behøves der ikke gøres noget

Krydset i Cache Feature (Grøn markering) fjernes. Gøres dette spørger Qgis kun på features i kortbilledet (bbox) som vises på skærmen.

Klik herefter Tilføj (Blå markering)





Samme fremgangsmåde bruges til at hente flere WFS tjenester ind i sit projekt.