

Vejledning i brug af WMS fra Kortforsyningen i GeoMedia 2013/2014

Denne vejledning er udarbejdet med henblik på anvendelse af WMS data fra GST i GeoMedia 2013
GeoMedia har også en udmærket hjælpefunktion, som beskriver anvendelse af WMS generelt.

-----0-----

Start med at gå til Kortforsyningens hjemmeside www.kortforsyningen.dk

På forsiden vælges menupunktet: **Webtjenester** og klik derefter på **Webtjeneste liste**



Klik på den tjenestetype der ønskes listet. Default er det WMS

Alle Kortforsyningens webtjenester

Nedenfor ses en total liste over alle de webtjenester som Kortforsyningen udbyder.

'KLIK' på en webtjeneste og du får forskellige oplysninger om webtjenesten

- GEO
- WCS
- WFS
- WMS
- WMTS

Vælg derefter den tjeneste som du ønsker at lave en forespørgsels URL til.

I dette eksempel vælges WMS: topo_skaermkort

Klik på tjenestenavnet, så en liste folder sig ud:

▼ **WMS:** topo_skaermkort (DTK/Skærmkort – samlet)

Beskrivelse

DTK/Skærmkort, Danmark i målestoksforhold fra 1:3500 til 1:6192500

Lag

dtk_skaermkort

Spatial Reference

EPSG:4326
EPSG:25832
EPSG:25833
EPSG:32632
EPSG:32633
EPSG:4093
EPSG:4094
EPSG:4095
EPSG:4096
EPSG:3395
EPSG:3857

Online Resource

http://kortforsyningen.kms.dk/topo_skaermkort?

Service-metadata som XML

http://kortforsyningen.kms.dk/service?request=GetCapabilities&version=1.1.1&ticket=f4a2189dc6e2803d7113660b73e41a88&servicename=topo_skaermkort&service=WMS

Lav URL til GIS

[Klik her](#)

Under hver tjeneste er der lavet en beskrivelse af data - hvilke lag tjenesten tilbyder- hvilket koordinatsystem, EPSG osv.

Her er det også muligt at lave sin forespørgsels URL

Klik på linket under ”Lav URL til GIS”

EPSG:3395
EPSG:3857

Online Resource

http://kortforsyningen.kms.dk/topo_skaermkort?

Service-metadata som XML

http://kortforsyningen.kms.dk/service?request=GetCapabilities&version=1.1.1&ticket=f4a2189dc6e2803d7113660b73e41a88&servicename=topo_skaermkort&service=WMS

Lav URL til GIS

[Klik her](#)

Nu fremkommer et nyt billede hvor du kan sætte nogle parametre op til en forespørgsels URL fra GeoMedia.

URL til GIS

For at kunne anvende Kortforsyningens Webtjenester i et GIS program, skal der laves en URL, som peger på den ønskede webtjeneste i Kortforsyningen.

Nedenfor kan du automatisk få lavet den URL som GIS-programmerne kræver:

Sådan gør du:

1. **Service Type:** eksempelvis WMS eller WFS
2. **Service Name:** eksempelvis topo_skaermkort
3. **Vælg GIS program**
4. **Vælg login-metode**
5. Vælg "Lav URL"
6. Kopier den returnede URL ind i dit GIS program.

Service Type:

Service Name:

Vælg GIS program:

- ArcMap
 AutoCad Map
 Gaia
 Geomedia
 MapInfo
 QGIS
 U-Dig

Vælg login metode:

- 24 timers login - Brug boksen i højre side.
 Anvend brugernavn/password.

Username:

Password:

De fleste parametre overføres direkte fra tjenestevalget i forrige skærbillede.

Dog skal du tage stilling til den måde du vil identificere dig på overfor Kortforsyningen.

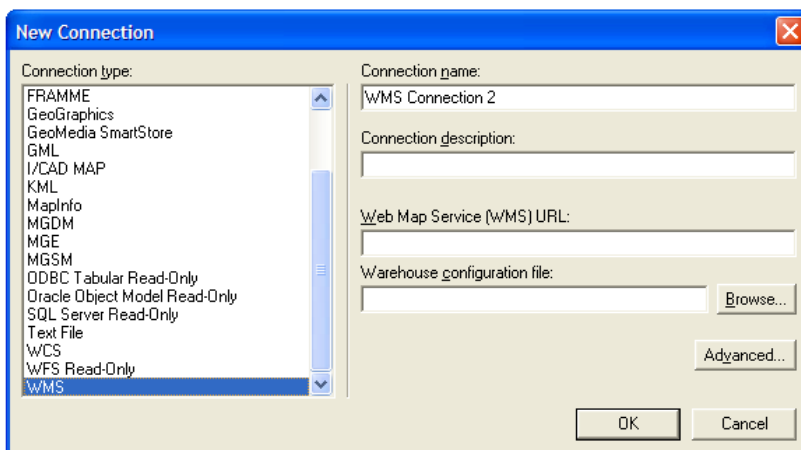
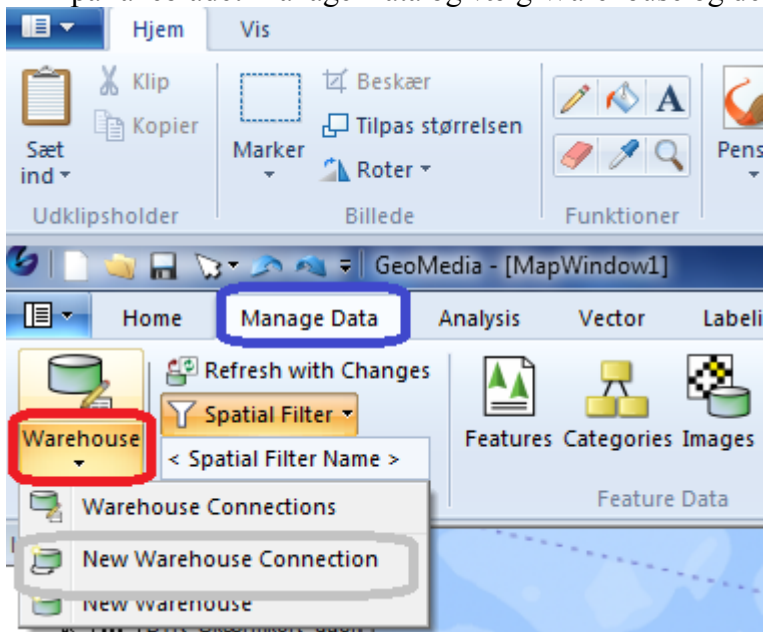
Når dette er gjort trykkes på "LAV URL". I boksen under "LAV URL" fremkommer det genereret link.

» LAV URL

```
http://kortforsyningen.kms.dk/?  
servicename=topo_skaermkort&client=Geomedia&request=GetCapabilities  
&service=WMS&version=1.1.1&login=xx&password=yy
```

Placer musen i tekstboksen med forespørgsels URL'en og klik en gang med venstre museknap. Tryk derefter Ctrl A så teksten markeres. Tryk derefter Ctrl C. Nu ligger forespørgsels URL'en i Windows hukommelsen.

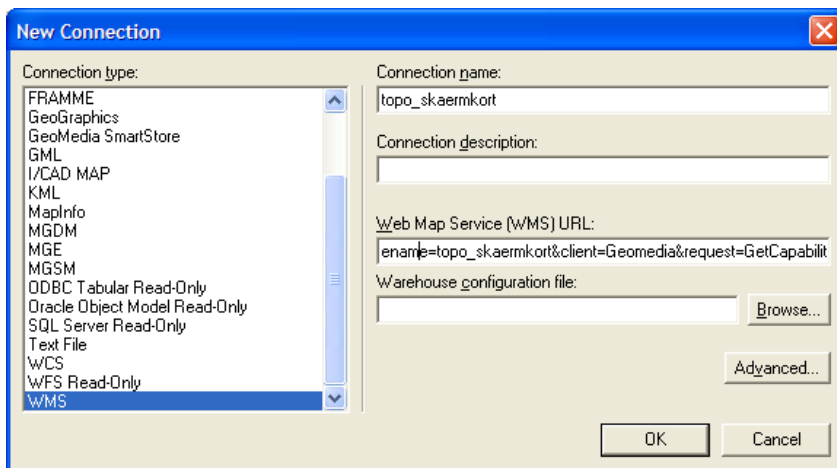
Den skal nu sættes ind i GeoMedia. Dette gøres på følgende måde.
Klik på fanebladet Manage Data og vælg Warehouse og dernæst New Warehouse Connection



Vælg WMS

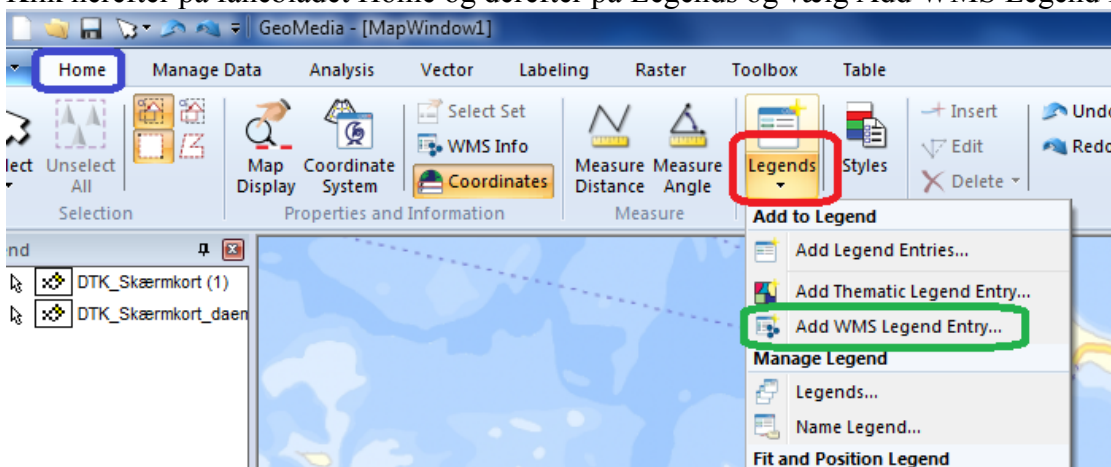
Under connection type markeres linien WMS, sæt derefter URL'en som der blev lavet via www.kortforsyningen.dk ind i feltet "Web Map Service (WMS) URL:".

På linien Connection name: er det en god ide at beskrive hvilken tjeneste der kobles op til. f.eks topo_skaermkort.

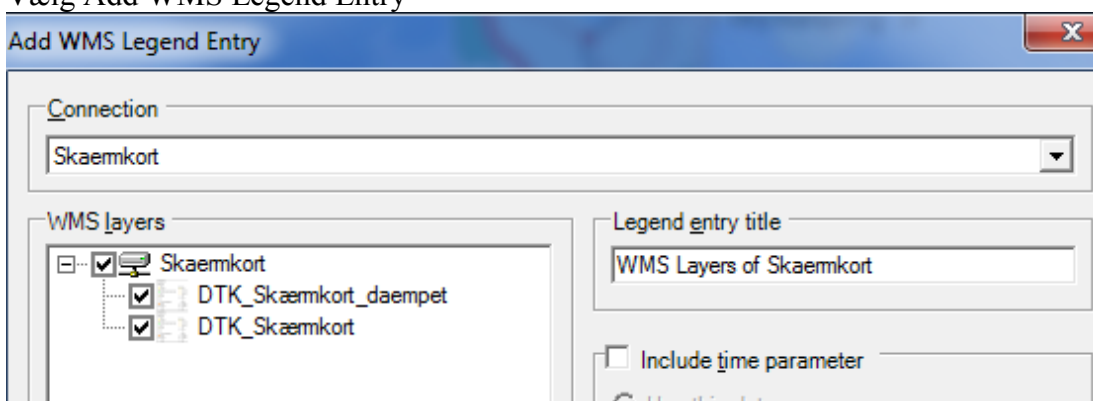


Klik herefter OK

Klik herefter på fanebladet Home og derefter på Legends og vælg Add WMS Legend Entry...

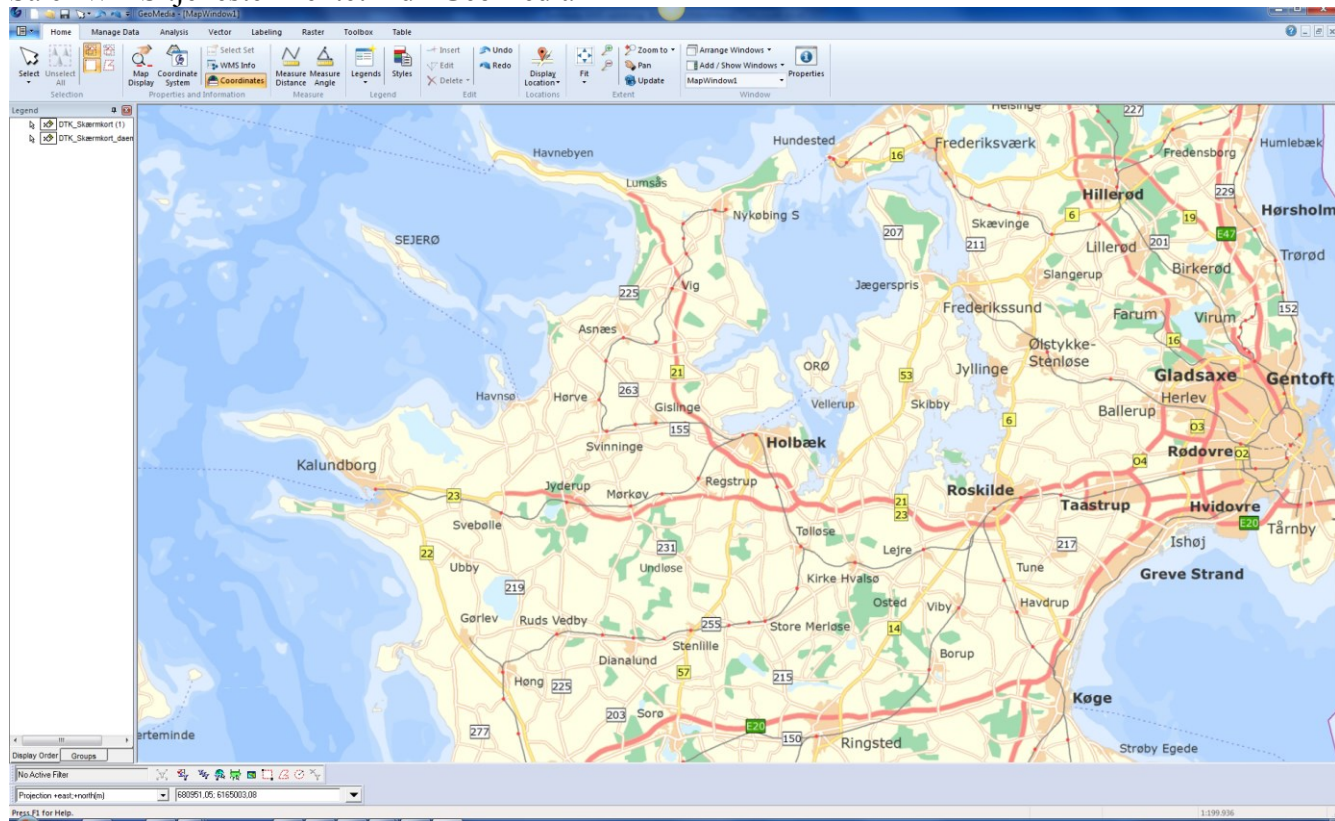


Vælg Add WMS Legend Entry

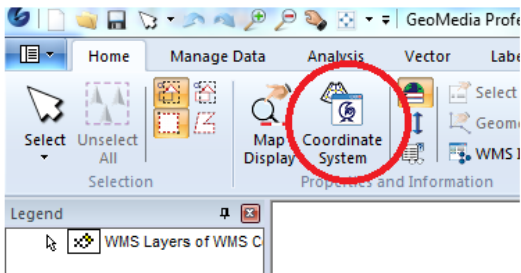


Sæt flueben på det ønskede lag i den valgte tjeneste og klik OK.

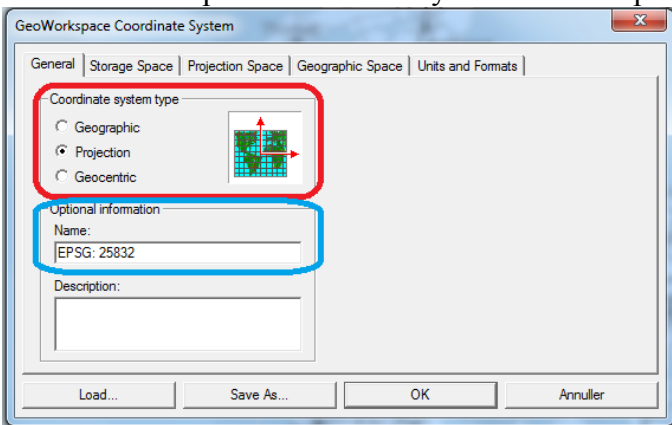
Så er WMS tjenesten hentet ind i GeoMedia



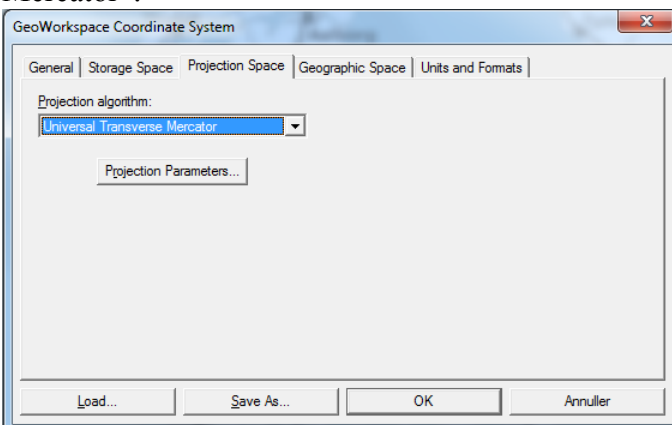
For at ændre kortet til EPSG:25832 (Standard dansk kort-projektion) skal du trykke på knappen "Coordinate system" markeret med rødt på billedet:



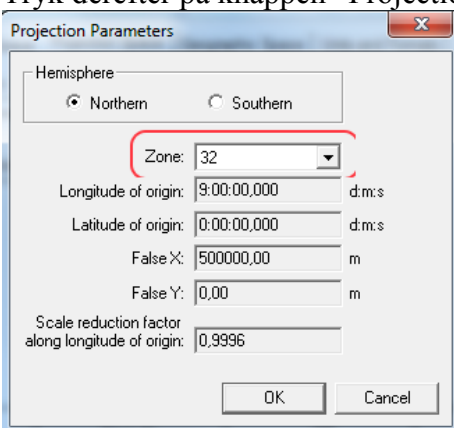
Herefter vælges "Projection" under "Coordinate system type" (rød markering) og man kan vælge at indtaste navnet på sit i koordinatsystem under "Optional information" -> "Name".



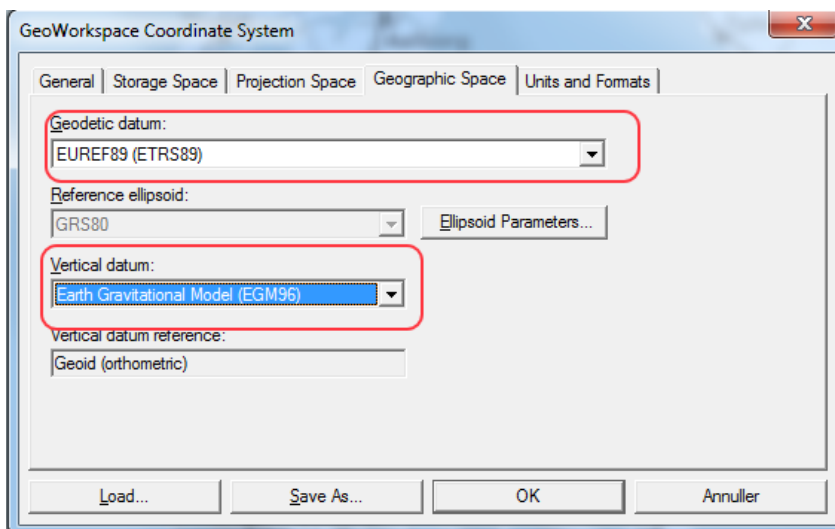
Under fanen "Projection Space" => "Projection algorithm" vælges "Universal Transverse Mercator".



Tryk derefter på knappen "Projection Parameters" og vælg 32 under "Zone"



Under fanen ”Geographic Space” vælges i de markerede felter henholdsvis ”EUREF89 (ETRS89)” og ”Earth Gravitational Model (EGM96)”



Tryk ”OK” og dit kort skulle herefter opdatere så det vises korrekt.