



Styrelsen for Dataforsyning og Effektivisering

# FTP-serveren

[FTP.KORTFORSYNINGEN.DK](http://FTP.KORTFORSYNINGEN.DK)

Januar 2019

- FTP-serveren indeholder samme produkter som er i Kortforsyningen/download (<http://download.kortforsyningen.dk>).
- Mappestrukturen på FTP-serveren svarer til korttypevalgen i Kortforsyningen/download.
- På FTP-serveren og i Kortforsyningen/download logges ind med samme bruger/password.



# Mappestruktur

FTP:

Grundlaeggende\_landkortdata

Landinddelinger

Topografiske\_kort\_aktuelle

Topografiske\_kort\_historiske

Matrikeldata

Stednavne

Dhm\_danmarks\_hoejdemodel

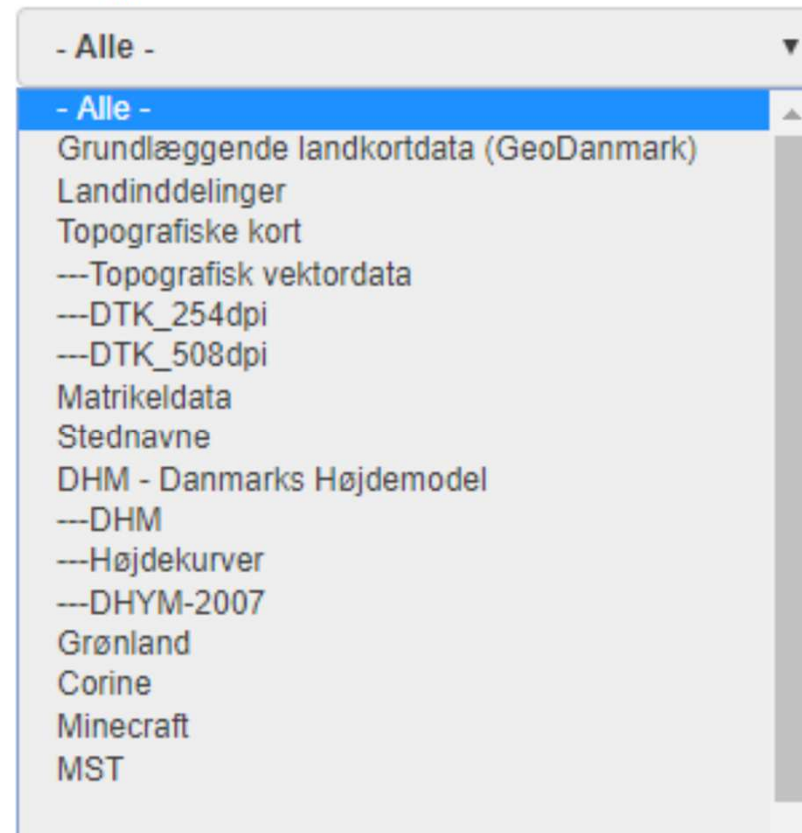
Grønland

Corine

Minecraft

MST

## Korttype



Dette er forskellen på

FTP-serverens mappestruktur og

Korttypevalget i Kortforsyningen/download.



# Grid-filer - blokinddelinger

Følgende datasæt er opdelt i blokke/grid

Højdemodeller

Punktsky

Hydrologisk højdemodeller

Danmark topografiske kortværk (DTK)

Kort25, kort50 og kort100

Historiske topografiske kortværk

4 cm-kort (3 udgaver)

Høje og lave målebordsblade

Ortofoto

Skråfoto

Minecraft

Nogle Grønlandske datasæt



Grid, som er det samme der benyttes i Kortforsyningen/download, kan downloades i Shape og MapInfo-format.

Data indeholder attributværdi med filnavne.

Grid-filer for de enkelte datasæt ligger i samme FTP-mappe som data-filerne.



# Grundlaeggende\_landkortdata

## Geodanmark, Skråfotos og ortofotos



Mappen med grundlæggende landkortdata indeholder følgende produkter:

- Fællesoffentligt Geografisk Administrativgrundlag (Geodanmark)  
Landsdækkende, objekttype-opdelte filer (GML-format 3.1.1.)  
Landsdækkende og regionsopdelte filer (MapInfo og Shape)  
Mindre områder kan bestilles på Kortforsyningen/download.
- Vejmidte\_brudt (Objekttype fra GeoDanmark, tilføjet vejnavne som attribut-værdi)  
Landsdækkende filer (Shape og MapInfo)
- Inspire datasæt baseret på Geodanmark. (GML-format 3.2.1)

Læs yderligere: <https://www.geodanmark.dk/>

--

- Ortofotos –10 km. blokke (ECW-format)
- Skråfotos – 1 km. blokke. (JPG-format)  
Der er ca. 50.000 filer, så det tager lidt tid at få vist mapeindhold på ftp-serveren

Læs yderligere: <https://sdf.dk/saadan-arbejder-vi-med-data/flyfotos-og-laserscanning/>



# Landinddelinger

## DAGI og DIGDAG



Mappen med landinddelinger indeholder følgende produkter:

- Danmarks administrative geografiske inddelinger (DAGI).  
Landsdækkende datasæt. Formater: GML, MapInfo, Shape, Geomedia.
- Kommunegrænser før 2007 (før kommunalreform)  
Landsdækkende datasæt. Formater: MapInfo og Shape.
- Inspire datasæt baseret på DAGI (GML-format 3.2.1)

Læs yderligere:

<https://sdfe.dk/hent-data/danmarks-administrative-graenser-dagi/>

Digital atlas over Danmarks historisk-administrative geografi (DIGDAG).

Landsdækkende datasæt. Formater: MapInfo, Shape.

Læs yderligere:

<http://www.digdag.dk/>



# Topografiske\_kort\_aktuelle

## DTK og vektor-oversigtskort



Mappen med topografiske kort (aktuelle) indeholder følgende produkter:

- Danmarks topografiske kortværker (DTK)  
Kort25, 50, 100, 250, 500 og 1000. (Format: geotiff, 254 dpi)  
Kort25,50 og 100. (Format: geotiff, 508 dpi)
- Kort200, kort500 og kort1000 (Filgeodatabase og MapInfo)  
Disse datasæt opdateres ikke længere, sidste udgave fra 2015.

Læs yderligere:

<https://sdfe.dk/saadan-arbejder-vi-med-data/landkort-og-topografi/>



# Topografiske\_kort\_historiske

## Historisk DTK + målebordsblade



Mappen med topografiske kort (historiske) indeholder følgende produkter:

- Danmarks topografiske kortværk (DTK)  
3 udgaver af 4 cm-kort (geotiff format)
- Målebordsblade  
Høje og lave målebordsblade (geotiff format)  
Preussiske målebordsblade (geotiff format)

Læs yderligere:

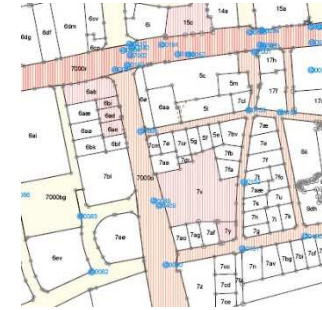
<http://hkpn.gst.dk/>





# Matrikeldata

## Matrikulære datasæt



Mappen med matrikeldata indeholder følgende produkter:

- Matrikelkortet
  - Landsdækkende- og regionsopdelte datasæt (MapInfo og Shape)
  - Kommuneopdelte datasæt (DSFL-format).
  - Mindre områder kan bestilles på Kortforsyningen/download som brugerdefineret udtræk.
- Inspire datasæt baseret på matrikelkortet (GML-format 3.2.1)

Læs yderligere:

<http://gst.dk/matriklen/>



# Stednavne

## Stednavnetema med geometri



Mappen med stednavne indeholder følgende produkter:

- Stednavne, tekster og geografisk udbredelse. (GML, Geomedia, Shape og MapInfo)
- Inspire datasæt med stednavne baseret på kort10 (GML-format 3.2.1)

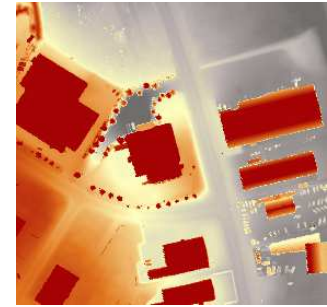
Læs yderligere:

<http://sdfe.dk/hent-data/til-lands/danske-stednavne/>



# DHM\_danmarks\_hoejdemodel

## Danmarks højdemodel og hydrologisk højdemodel



Mappen med danmarks højdemodel indeholder følgende produkter:

- DHM-terræn- og overflademodel 0,4 m. grid (Geotiff-format)
- DHM-Punktsky (LAZ-format)
- DHM Højdekurver (Shape, MapInfo og DWG)
  
- Hydrologisk højdemodeller – Rain, Searise og Flow (Geotiff-format)
- Bluespot-kort (Geotiff-format)
- Tilpasningslag (Shape format)

Derudover er der historiske datasæt: højdemodeller – og kurver (2007-data)

Læs yderligere:

<https://sdfc.dk/hent-data/danmarks-hoejdemodel/>



# Grønland

Frie geografiske data dækkende Grønland.



Mappen med grønlandske data indeholder følgende produkter:

- Flyfoto  
    ortofoto for vestkysten (ecw) og landsdækkende flyfoto (jpg)
- Højdemodel (Formater: asc, geotiff og txt)
- Topografiske kort – Raster og vektor produkter.  
    Primære formater: raster – pdf og tif, vektor - MapInfo og Shape.
- Scannede historiske kort (ikke geokodet)

Læs yderligere:

<http://sdfc.dk/hent-data/til-lands/groenland/>



# Corine

## CORINE Land Cover



Mappen med Corine indeholder følgende produkter:

- Corine Land Cover - vektor  
format: Shape
- Corine landcover, rasterudgave af temaer  
format: geotiff

Læs yderligere:

<http://www.geodata-info.dk/Portal/ShowMetadata.aspx?id=a05b11b1-50f6-42b3-9796-5d80c2ed2434>

<http://www.eea.europa.eu/da/themes/landuse>

# Minecraft

## Danmarks frie geodata i en Minecraft-verden



Mappen med minecraft-data indeholder følgende produkter:

- Frie geodata i en Minecraft-verden (format Anvil/NBT)

Datasættet kan anvendes i computerspillet Minecraft (kræver licens) og er en 3D repræsentation af Danmark.

Link: [Vejledning i Anvendelse](#)



# MST

Datasæt som distribueres for Miljøstyrelsen

Mappen med MST-data indeholder følgende produkter:

- Protected site (Beskyttede områder)  
Landsdækkende Inspire-datasæt (GML 3.2.1)

Link til Miljøstyrelsen: <https://mst.dk/>





# Styrelsen for Dataforsyning og Effektivisering

Rentemestervej 8  
2400 København NV

<http://sdfe.dk/>